

身元不明死体の歯の特徴

殺人容疑事件の捜査にご協力をお願い致します

平成9年4月27日、山形市蔵王山田地内の山中で男性の白骨死体が発見されましたが、いまだに身元がわかりません。

製作された歯科技工士の方、治療された歯科医師の方のご協力をお願い致します。

お心当たりの方、参考的な意見や情報をお持ちの方は、下記連絡先にご一報をお願いします

身体の特徴

- ・ 年齢 40～60歳
(平成9年当時)
- ・ 身長 160cm位
- ・ 体格 やせ～中肉位
- ・ 血液型 B型と推定

歯牙の状態

【上左】



【上右】



【上左右】



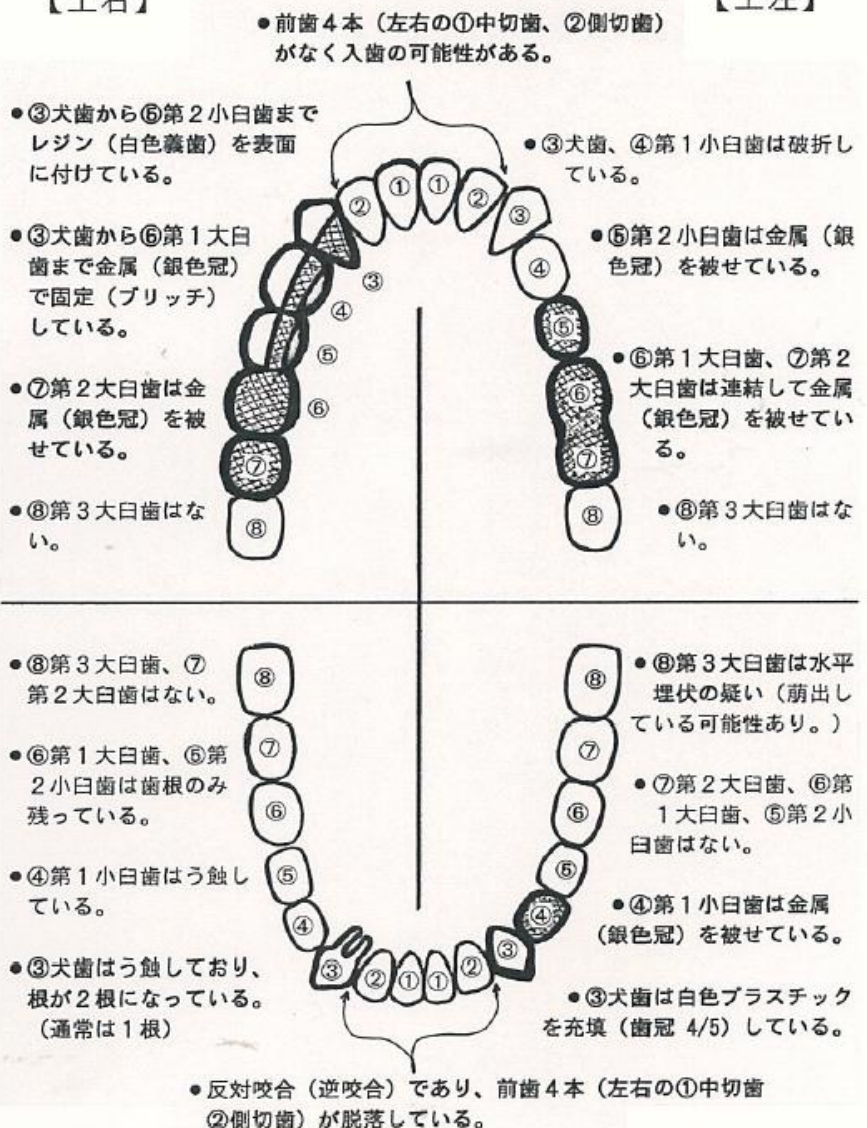
【下左右】



デンタルチャート

【上右】

【上左】



【下右】

【下左】

連絡先

山形県山形警察署捜査本部

電話 023-627-0110（内線 331・332）

山形県警察本部捜査第一課

電話 023-626-0110（内線 4162）

上顎右3番レジン部分の内部状況

第1図



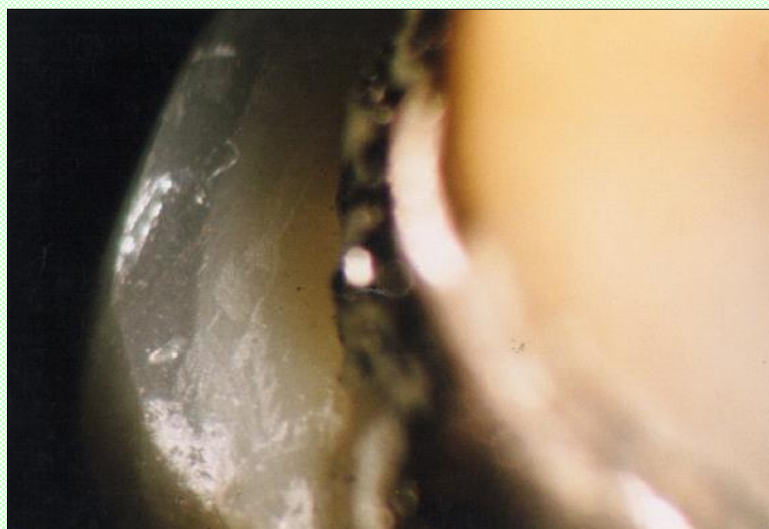
リテンションビーズ及び
オペーク剤の付着状況

第2図



左図の拡大図

第3図



レジン部分の断面(2層)